

COVID-19 CITY WATCH

Anticiper et surveiller
la circulation du virus
grâce aux réseaux
d'assainissement

—

Une épidémie
lourde de conséquences

550 000

cas confirmés de COVID-19 ⁽¹⁾

Plus de
30 000

décès dus au COVID-19 à fin août 2020
en France ⁽¹⁾

120 milliards d'euros
de pertes économiques pendant
le confinement ⁽²⁾

COVID-19 CITY WATCH

Protéger la santé des citoyens en valorisant
les données issues des eaux usées

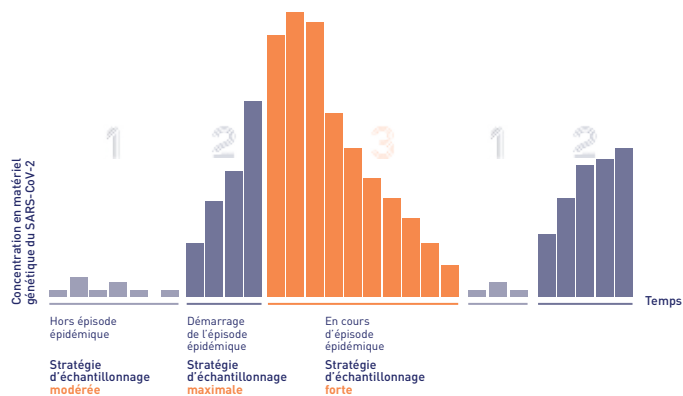
L'épidémie de COVID-19 provoque une crise sanitaire, déstabilisant la vie des citoyens, des entreprises et des territoires. Les moyens de contrôle de l'épidémie évoluent avec la connaissance du virus et de sa propagation, mais une certitude s'impose : les actions les plus efficaces sont locales. Les collectivités territoriales ont donc un rôle important à jouer et doivent se donner les moyens d'être proactives.

Mais comment adopter les bonnes décisions, au bon moment ? Les collectivités locales doivent pouvoir s'appuyer sur des données épidémiologiques fiables. Or, les marqueurs génétiques du SARS-CoV-2, mesurables dans les eaux usées avant même l'apparition de symptômes chez les habitants, sont un indicateur d'alerte clé de l'apparition de l'épidémie.

L'enjeu est de porter un diagnostic sur l'ensemble de la population de votre territoire et d'identifier au plus tôt les foyers épidémiques.

SUEZ a développé une offre à destination des collectivités locales, pour suivre l'évolution du virus dans les eaux usées et anticiper l'apparition d'éventuels foyers de contamination : COVID-19 CITY WATCH. L'approche de SUEZ a été élaborée en lien avec le consortium de recherche OBEPINE qui met en place un réseau national sentinelle et elle en est complémentaire.

Une offre flexible en fonction de la situation épidémique



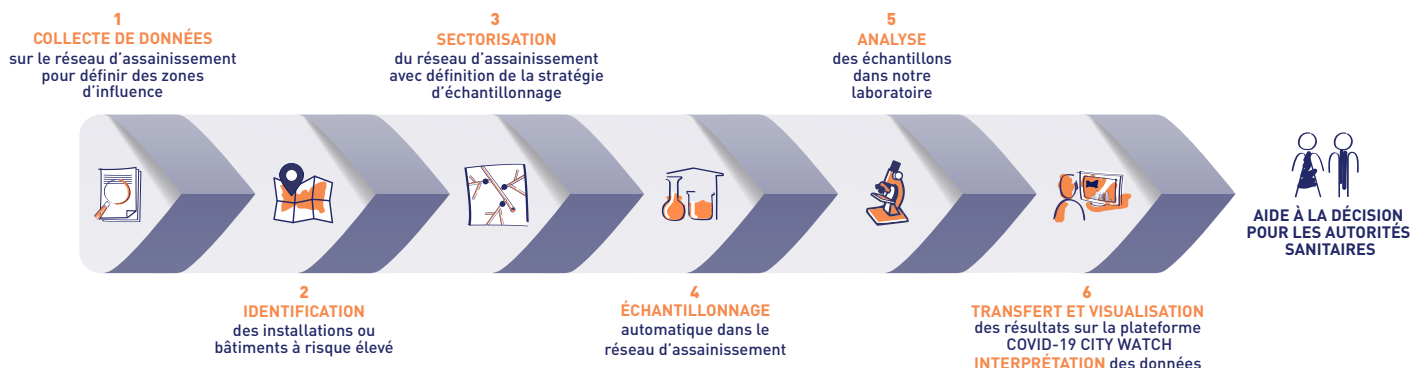
La surveillance de la circulation du virus à partir des eaux usées nécessite une stratégie d'échantillonnage des données et d'analyse, au contexte épidémique.

- **Le socle de base** de COVID-19 CITY WATCH correspond à une surveillance modérée, dans une démarche de veille active. Il intègre : une étude pour définir la stratégie d'échantillonnage ; des prélèvements et des analyses en entrée de station de traitement des eaux usées et des principaux sites sensibles (EHPAD, établissements médico-sociaux, écoles, sites de loisirs...) sur deux mois ; la visualisation des résultats d'analyse sur une plateforme dédiée ; un accompagnement de SUEZ pour l'interprétation des données.
- **Des modules optionnels** permettent une surveillance maximale (en cas de détection d'une poussée épidémique) ou forte (quand celle-ci se stabilise ou se résorbe). D'une durée d'un mois, ils se caractérisent par une augmentation du nombre de sites de prélèvement (collecteurs de quartier, notamment) et du nombre d'analyses, avec des zooms à l'échelle de quartiers. L'objectif est de remonter le réseau afin de localiser au plus près le ou les foyers infectieux.

⁽¹⁾ A fin septembre 2020 en France

⁽²⁾ Observatoire français des conjonctures économiques (OFCE)

Une démarche par étape



SECTORISER POUR OPTIMISER



Le réseau d'assainissement est sectorisé pour définir les meilleurs points d'échantillonnage. Les échantillonneurs automatiques installés permettent de réaliser des prélèvements moyens 24 h.

ANALYSER



Les échantillons sont analysés, avec recherche et quantification de marqueurs génétiques du virus par RT-qPCR. Les résultats d'analyse sont accessibles sous 48-72h sur une plateforme en ligne.

VISUALISER ET INTERPRÉTER



L'analyse des tendances permet d'identifier les zones où le risque épidémique augmente, zoomer sur un quartier, cerner les foyers épidémiques. SUEZ vous accompagne dans l'interprétation des résultats. La visualisation dynamique facilite la prise de décision pour limiter la propagation du virus.

Agir vite, à l'échelle du territoire

pour limiter l'impact de l'épidémie sur l'économie et la vie quotidienne des citoyens

Générer une alerte précoce en cas de démarrage d'épisode épidémique : dès la détection d'un signal épidémique, identifier les principaux foyers infectieux, avant même l'apparition des premiers symptômes

Suivre régulièrement l'évolution de la circulation du virus dans la population locale

Aider et légitimer la prise de décision dans la gestion du risque sanitaire, à partir de données chiffrées et spatialisées

Adapter les mesures sanitaires au contexte local, avec un temps de réactivité court

SUEZ accompagne les collectivités territoriales avec une offre de services pointue, capitalisant sur son expérience acquise sur l'ensemble des métiers de la gestion du cycle de l'eau. COVID-19 CITY WATCH résulte de la mobilisation de tout notre savoir-faire en gestion en temps réel des réseaux, associé à l'expertise technique et scientifique de nos centres de recherche.

—
Connaissance
du réseau
d'assainissement

—
Excellence
analytique

—
Expertise
sanitaire

Une solution déjà opérationnelle

En septembre 2020,

plus de 10 millions d'habitants en Espagne

bénéficient déjà de la surveillance des marqueurs viraux du SARS-CoV-2 dans les eaux usées grâce à SUEZ. Ce service est déjà en place en Catalogne, dans la région de Valence et à Murcie.

En France, de nombreuses collectivités territoriales

entendent se doter d'outils d'analyse des eaux usées pour mieux piloter la gestion de la crise sanitaire.

Tour CB21 | 16 place de l'Iris | 92040 Paris La Défense
+33 (0)1 58 81 40 00 | www.suez.fr | citywatch.eaufrance@suez.com

Crédit photos : SUEZ - 123rf / Romolo Tavani

