

Communiqué de presse



Paris, le 14 décembre 2023

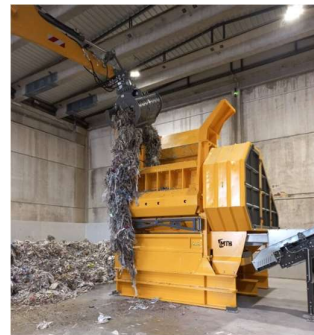
SUEZ inaugure la première solution de valorisation des résidus de recyclage de cartons en France

Acteur majeur de l'économie circulaire des déchets, SUEZ est fier d'inaugurer la première ligne de broyage et de tri des déchets de l'industrie papetière en France, à Chabeuil dans la Drôme. Cette nouvelle solution conçue et développée par le Groupe, permet de valoriser l'intégralité des résidus du recyclage des cartons, matière qui était jusqu'à présent enfouie.

Conçue et développée par SUEZ en partenariat avec l'entreprise iséroise MTB Recycling, spécialisée dans la fabrication d'équipements de recyclage, la nouvelle ligne de broyage réduit en miettes les torons, c'est-à-dire les fils de fer, les plastiques et scotchs qui entourent les balles de carton recyclé.

Qu'est-ce que les torons papetiers ?

Il s'agit d'un mélange de déchets, sous forme de serpentins, issus de la fabrication de papier, et plus particulièrement à partir des balles de cartons recyclés. Ces rejets sont la plupart du temps composés de déchets métalliques (cerclages), mais aussi d'autres déchets comme le scotch, ce qui rend leur recyclage complexe et exigeant, avec pour enjeu principal de réussir à séparer la ferraille propre d'un côté et les refus de tri de l'autre.



Cette étape permet de faciliter le tri et la valorisation des résidus du recyclage des cartons, qui deviennent dès lors des ressources :

- **Le métal, qui représente 28 % du toron, est recyclé en matière première secondaire et revendue à des fonderies partenaires.**
- **Le refus de tri, qui représente 72 % du toron est valorisé énergétiquement** via la chaudière biomasse de SUEZ sur la plateforme chimique du Roussillon (38). Cette unité de valorisation énergétique permet d'alimenter les industriels installés à proximité.

Ce processus, une première en France, a fait l'objet d'un investissement de 2 millions d'euros financé par SUEZ et soutenu par l'ADEME.

Soutenu par



L'installation de Chabeuil contribue aux objectifs de recyclage et de réduction de l'enfouissement des déchets non dangereux prévus dans le Plan Régional de Prévention et de Gestion des Déchets (PRPGD) d'Auvergne-Rhône-Alpes de 2019.

« Depuis quatre ans, nous travaillons au développement de ce procédé unique en France qui permet de valoriser l'intégralité des déchets du recyclage de cartons. 7 500 tonnes de torons seront broyées et valorisées annuellement à Chabeuil. Avec l'essor du e-commerce et la profusion de cartons et d'emballages à recycler, cette solution est un levier de réduction des déchets et de circularité des ressources. Nous sommes très fiers de cette offre emblématique de notre volonté de proposer toujours

plus de solutions pour soutenir la transition écologique de nos clients. » se réjouit Laurent Carrot, Directeur Général de la branche entreprise Recyclage et Valorisation chez SUEZ.

Comprendre le fonctionnement de la ligne de broyage en image

Schématiquement 3 grandes étapes permettent de recycler les torons : le broyage, le tri magnétique (récupération de l'acier) et l'affinage de celui-ci pour obtenir un niveau de pureté satisfaisant.



- Les torons papetiers mesurent généralement 6m de long. Ils sont d'abord placés dans le **broyeur** (03a) qui va éclater et délier la matière.
- Ce mélange de ferraille et d'indésirables est transporté jusqu'à un électro-aimant (11a) afin de récupérer la ferraille.
- Celle-ci est ensuite nettoyée grâce à un séparateur aéraulique (36a). Elle sera par la suite acheminée jusqu'à son emplacement de stockage pour la valorisation matière en fonderie.
- Le refus de tri continue son parcours sur un tapis parallèle (19d) jusqu'à son emplacement de stockage, prêt à être valorisé par une chaudière biomasse de SUEZ.

Contacts médias

Service presse de Suez

Mail : suez.media@suez.com

Tel : +33 6 32 18 39 54

À propos de SUEZ :

Depuis plus de 160 ans, SUEZ apporte des services essentiels pour protéger et améliorer la qualité de vie, face à des défis environnementaux grandissants. SUEZ permet à ses clients de fournir l'accès à des services d'eau et de déchets, par des solutions innovantes et résilientes. Présent dans 40 pays avec 40 000 collaborateurs, le Groupe permet également à ses clients de créer de la valeur sur l'ensemble du cycle de vie de leurs infrastructures et de leurs services, et de conduire leur transition écologique en y associant leurs usagers. En 2022, SUEZ a fourni de l'eau potable à 68 millions de personnes dans le monde et des services d'assainissement à plus de 37 millions de personnes. Le Groupe a produit 3,7 TWh d'énergie à partir des déchets et eaux usées et a évité l'émission de 4 millions de tonnes de CO2. En 2022, SUEZ a réalisé un chiffre d'affaires de 8,8 milliards d'euros*. Pour en savoir plus : www.suez.com / Twitter @suez

*sur base retraitée de 12 mois.

Retrouvez toute l'actualité du Groupe SUEZ
sur le [site Internet](http://www.suez.com) et sur les réseaux sociaux

