

# L'ENGAGEMENT DE SUEZ POUR L'INCLUSION DANS LES QUARTIERS

Avec des métiers locaux, SUEZ est un acteur majeur de l'inclusion en France.

Nous avons une approche globale en faveur du développement de l'emploi pour tous.

Les Quartiers prioritaires de la Politique de la Ville (QPV) font parti des publics sensibles et nous les adressons au travers de différentes initiatives.

## Le PAQTE, un réel levier pour contribuer à nos enjeux de recrutement et dynamiser nos projets inclusifs

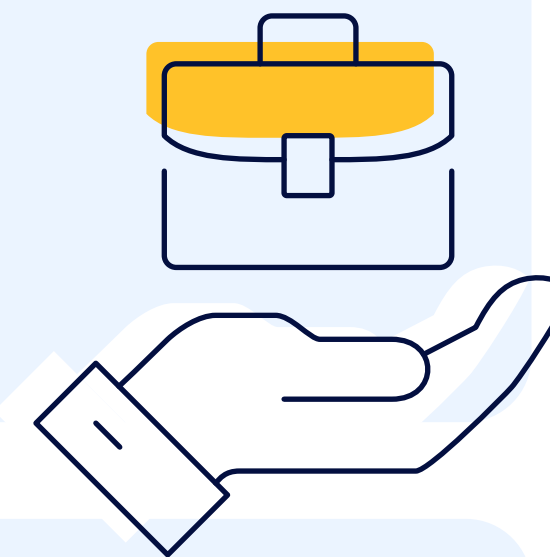
**+ 2 680**

collégiens accueillis en 6 ans

**+ 488**

nouveaux alternants en 2023 dont **9,8%** sont issus des QPV

**Sensibiliser et former les plus jeunes**



**Recruter dans les quartiers**



**202**

personnes en CDI ou CDD +6 mois ont été recrutés en 2023 dans les QPV

**9,8%**

des nouveaux alternants issus des QPV

**Objectifs 2024**



**Développement** de nouvelles actions de sensibilisation sur les métiers à destination des élèves de seconde et professionnelle, élargissant ainsi l'impact de SUEZ sur l'orientation professionnelle des jeunes.

**Créer plus d'emplois en insertion** sur de nouveaux métiers, et proposer de nouvelles offres à impact positif.

**5 006 228 €**

Dépenses liées à l'**emploi de travailleurs handicapés** en 2023

**Achats responsables**

**27 350 694 €**

Dépenses dans les **Structures d'Insertion par l'Activité Économique** employant les personnes les plus éloignées de l'emploi

