

DÉVELOPPER L'ATTRACTIVITÉ DE VOTRE TERRITOIRE : UN ENJEU FORT DES COLLECTIVITÉS TOURISTIQUES

L'ambition de chaque territoire : améliorer son attractivité. Pour cela il est essentiel de pouvoir analyser son taux de fréquentation touristique grâce à un outil capable de répondre à certaines problématiques économiques des collectivités :

- Comment promouvoir mon territoire et mes activités touristiques ?
- Comment améliorer la gestion de ma ville ?
- Comment suivre la fréquentation des établissements d'hébergement touristique situés dans ma collectivité ?
- Comment favoriser l'attractivité de mon territoire ?



BIARRITZ

LA POPULATION EST MULTIPLIÉE PAR PLUS DE 4 ENTRE ÉTÉ ET HIVER



LES 2 ALPES

CONSOMMATION D'EAU X 6 ENTRE L'OUVERTURE ET LA FERMETURE DU DOMAINE



LA FRANCE EST LA 1^{RE} DESTINATION TOURISTIQUE

MONDIALE AVEC + DE 80 MILLIONS DE TOURISTES PAR AN

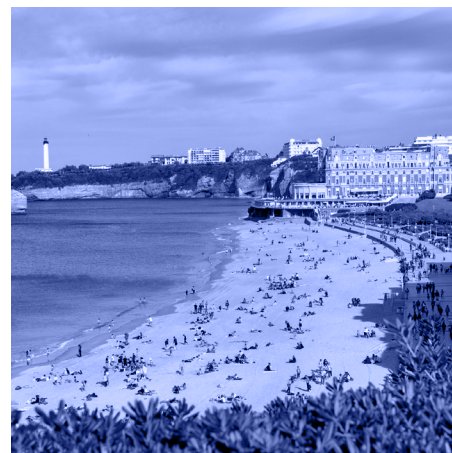
ILS NOUS FONT CONFIANCE



LES 2 ALPES |

Co-construit avec la mairie des 2 Alpes et 2 Alpes Loisirs, le service ON'connect™ tourism permet de :

- suivre sur la plateforme web un baromètre touristique « temps réel » fondé sur la quantification hebdomadaire des « lits froids » du territoire
- améliorer la connaissance des mécanismes de la fréquentation sur le territoire



BIARRITZ |

Co-construit avec la ville de Biarritz et plusieurs offices du Tourisme du Cluster Littoral, ON'connect™ tourism permet de :

- suivre sur la plateforme un baromètre touristique en quasi temps réel
- prévoir l'affluence touristique sur un pas de temps fin



contact.smartsolutions@suez.com

LE BAROMÈTRE TOURISTIQUE DE VOTRE TERRITOIRE GRÂCE À LA TECHNOLOGIE ON'CONNECT

ON'connect™ tourism



DEPUIS PLUS DE 10 ANS, SUEZ FAIT ÉVOLUER LES COMPTEURS D'EAU

Les compteurs d'eau sont devenus intelligents : ils communiquent (à distance) ! En toute discrétion, la « télérelève » est devenue aujourd'hui l'objet connecté « industriel » le plus répandu en France. 4 millions de compteurs sont connectés et opérés par SUEZ pour le compte de collectivités et d'entreprises en France et en Europe.

SUEZ a créé ON'connect™, la nouvelle génération de réseau radio longue portée. Cette technologie high-tech a été conçue pour répondre aux enjeux économiques et techniques des smart cities. ON'connect™ bénéficie des meilleures performances pour la connexion d'objets difficiles d'accès (enterrés, installés en cave, sans alimentation électrique) avec un minimum d'équipements nécessaires. Cette technologie permet ainsi de connecter, en toute sécurité, des objets à grande échelle, mais aussi de collecter et traiter des données de masse pour les acteurs de la ville : comptage d'eau ou d'énergie, qualité de l'air, remplissage des bennes d'apport volontaire, bruits... Données grâce auxquelles SUEZ conçoit de nouveaux services pour répondre aux enjeux des collectivités et au bien-être des usagers.

Le smart constitue un des leviers incontournables pour préserver les ressources essentielles à notre avenir dans un contexte de croissance démographique et urbaine, d'adaptation au changement climatique et d'aménagement du territoire.


LA SOLUTION ON'connect™ tourism DE SUEZ

UN SUIVI À J+1 SUR LE LITTORAL COMME EN MONTAGNE

Alors que la gestion de l'eau est aujourd'hui au cœur des enjeux, SUEZ, leader des technologies Smart Water, a développé un nouveau service : ON'connect™ tourism, un service de diagnostic et de prédiction de la fréquentation du territoire.

Conçu pour les villes situées dans les régions montagneuses ou sur le littoral, ON'connect™ tourism agit comme un véritable baromètre touristique. Présenté comme un site Internet, l'outil estime, en quasi temps réel, la fréquentation touristique de votre territoire à partir des données suivantes :

 télé-relevés de consommations d'eau

 open data : vacances scolaires, calendrier des événements, billetterie et météo...

Outil indispensable aux smart cities, ON'connect™ tourism valorise les données pour optimiser la gestion des ressources de la collectivité.

LE SAVIEZ-VOUS ? L'EAU A LE POUVOIR DE BOOSTER VOTRE ÉCONOMIE

Véritable outil de mesure, la consommation d'eau moyenne d'un individu permet d'estimer le taux de fréquentation d'un lieu. Croisée avec des données complémentaires, l'eau consommée est utilisée comme data principale par ON'connect™ tourism. Analysées quantitativement, les données de consommation collectées révèlent la présence des usagers et leur impact sur le tourisme.

POURQUOI CHOISIR ON'connect™ tourism ?

UN ACCOMPAGNEMENT PAS À PAS

ON'connect™ tourism agit comme un outil d'accompagnement sur toute la durée de son utilisation. Fonctionnel et pratique, ON'connect™ tourism vous permet non seulement de suivre votre fréquentation touristique, mais surtout de la comprendre pour mieux la piloter.

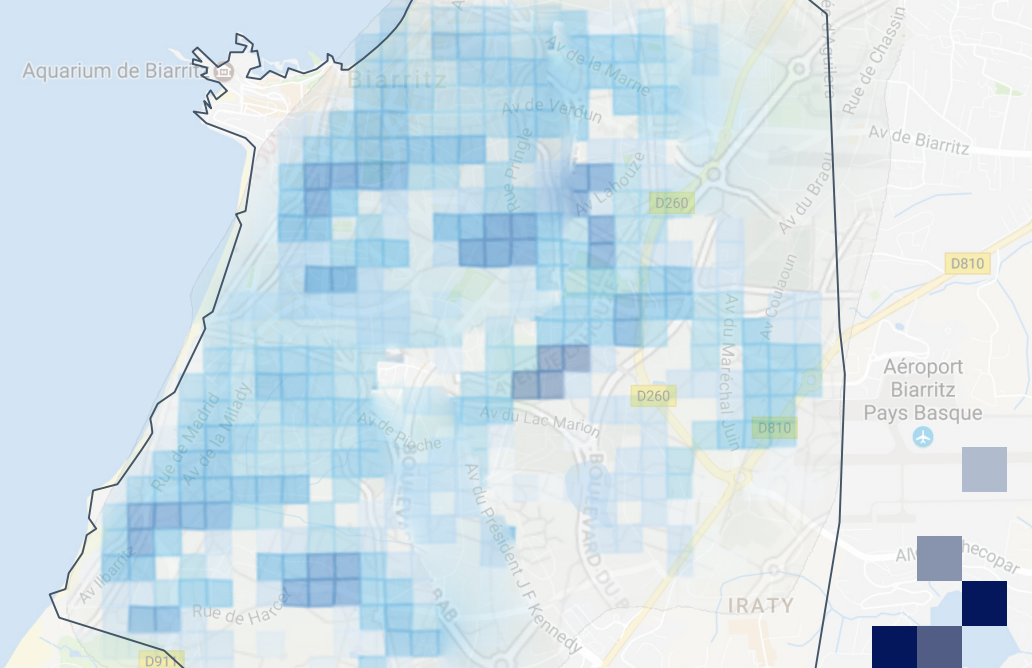


SES AVANTAGES À MOYEN TERME

+ Suivre et prévoir le niveau d'affluence touristique.

Des indicateurs de prédiction, mis à votre disposition, vous aident à anticiper et à assurer le suivi du tourisme à l'échelle de votre territoire, et de comparer son taux d'une date clé à une autre. Ces études prévisionnelles sont possibles après une année minimum d'utilisation de l'outil ON'connect™ tourism.

Les facteurs d'affluence ayant un impact sur la fréquentation touristique, ON'connect™ tourism permet également d'interpréter et de comprendre les causes du taux de fréquentation touristique de votre territoire (météo, période scolaire, événements locaux...).



SES AVANTAGES À COURT TERME



Prévoir les mesures à mettre en place pour répondre à vos enjeux, comme par exemple remobiliser le parc de résidences secondaires par des campagnes de sensibilisation.



Favoriser le développement économique de votre territoire.



Valoriser le centre-ville, le front de mer ou les quartiers en baisse de fréquentation.



Optimiser les modes de communication événementielle, réduire les nuisances aux usagers liées aux travaux de voirie, optimiser les tournées de ramassage des déchets...

Adapter vos ressources et vos services à l'échelle de votre territoire (transport, accueil, sécurité...).

ON'connect™ tourism MODE D'EMPLOI

ON'connect™ tourism, c'est une offre « clés en main » et personnalisée, à l'échelle des smart cities. Le déploiement de ce service se découpe en quatre phases :

1 Étude amont d'intégration de toutes les données du territoire visé : après avoir défini vos besoins, afin de vous proposer un service personnalisé, SUEZ identifie les données pertinentes auprès de différentes sources comme les offices de tourisme ou les réseaux hôteliers.

2 Collecte et intégration des données dans la plateforme : les données collectées sont intégrées sur la plateforme internet à laquelle vous seul avez accès.

3 Formation utilisateur : une formation vous est délivrée afin de vous permettre d'optimiser l'utilisation de l'outil et de gérer l'interface selon vos besoins.

4 Abonnement au service ON'connect™ tourism : l'accès et l'utilisation de la plateforme sont soumis à une souscription d'abonnement.

