

OPTIMISEZ L'ARROSAGE
DE VOS ESPACES VERTS !

ON'connectTM spring

 suez

DEPUIS 15 ANS, SUEZ EST L'EXPERT DE L'IOT¹ POUR L'ENVIRONNEMENT

*Dans un contexte
de bouleversement
démographique,
d'urbanisation massive
et de transition
environnementale, le
digital est plus que
jamais une opportunité
pour œuvrer à la
préservation des
ressources essentielles
à notre avenir.*

Fort de quinze années d'expérience et 4,5 millions d'objets connectés, SUEZ a développé une expertise IOT unique et reconnue, de l'installation de dispositifs communicants au développement de plateformes de services en passant par le traitement des données et la supervision de réseaux de communication. Ces compétences sont mises à disposition à travers les offres ON'connect™, une gamme de services digitaux pour la transition environnementale des collectivités et des professionnels.

Basés sur la valorisation des données issues de compteurs ou objets communicants, les services ON'connect™ exploitent toutes les informations utiles à une meilleure maîtrise énergétique et environnementale du territoire et des bâtiments : consommations d'eau, d'électricité, de gaz, de chaleur, mesure de niveau, qualité de l'air, humidité, température...

PRÉSERVER LA BIODIVERSITÉ EN VILLE : UN ENJEU SOCIAL ET ÉCOLOGIQUE

Qu'il s'agisse de parcs, de jardins botaniques, d'aires de sport ou de loisirs, les espaces verts jouent un rôle central au sein de la vie urbaine. Fédérateurs de lien social, ils impactent la qualité de vie des habitants, améliorent la qualité de l'air, luttent contre la hausse des températures (Ilots de Chaleur Urbains), renforcent l'attractivité des quartiers et préviennent indirectement les risques d'inondation. Cette biodiversité urbaine a des besoins spécifiques nécessitant un entretien sur-mesure.

- Comment **préserver** la ressource en eau utilisée pour l'arrosage public ?
- Comment **adapter** l'arrosage aux besoins des plantes ?
- Comment **optimiser** l'entretien des espaces verts de ma ville ?



POUR **8** FRANÇAIS SUR **10**

LA PROXIMITÉ D'UN ESPACE VERT EST TRÈS IMPORTANTE DANS LE CHOIX D'UN LOGEMENT



22 VILLES SUR **24**

CHERCHENT À PRÉSERVER LEUR BIODIVERSITÉ



-0,5 °C À 2 °C

LES VÉGÉTAUX PERMETTENT DE RAFFRAÎCHIR LES TEMPÉRATURES EN VILLE

LA SOLUTION ON'connect™ spring DE SUEZ

UN ARROSAGE SUR MESURE, PILOTÉ DE FAÇON CENTRALISÉE

Composée d'un dispositif communicant et d'une plateforme web, la solution ON'connect™ spring permet un suivi global et détaillé des espaces verts équipés. Grâce à la programmation et à l'automatisation de l'arrosage, les zones végétalisées sont entretenues à distance et de façon adaptée. La solution d'arrosage intelligent de SUEZ utilise différentes données :



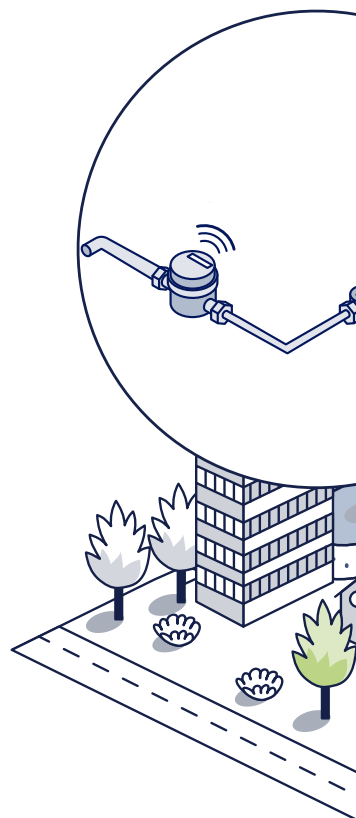
Le taux d'humidité du sol



Les prévisions météorologiques



Les volumes d'eau consommés



LE SAVIEZ-VOUS ?

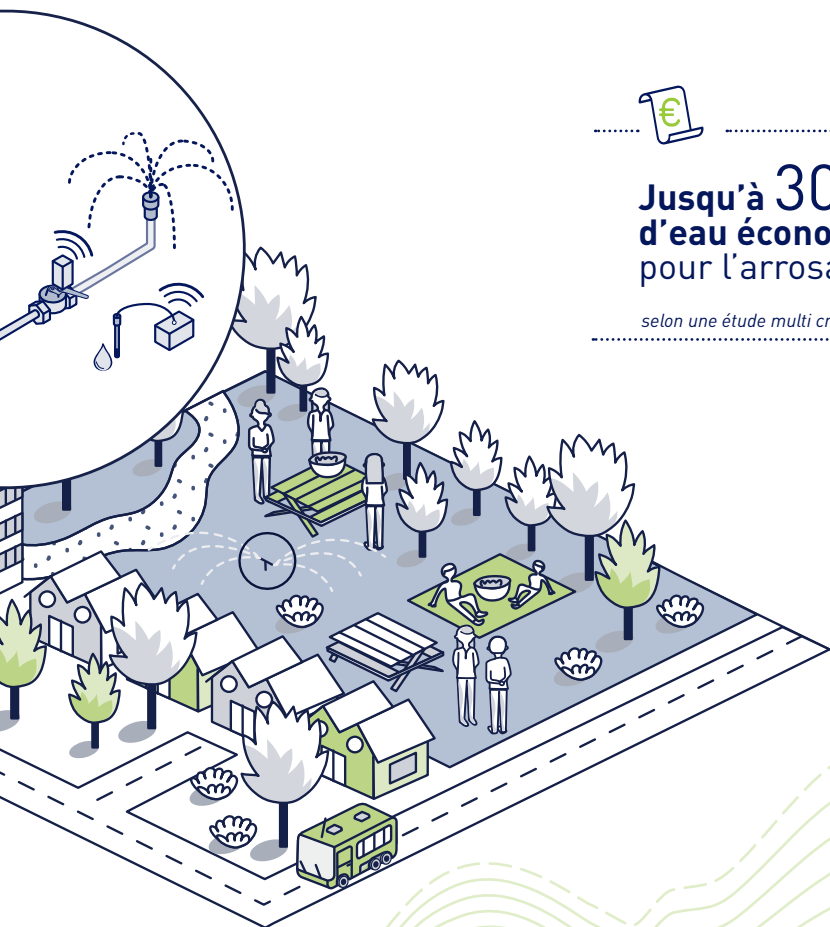
ON'connect™ spring intègre les prévisions météorologiques à J-1. En limitant le nombre d'équipement nécessaire, les coûts d'achat et de maintenance associés sont optimisés.

LA GESTION DES ESPACES VERTS

- Faciliter le travail des équipes au quotidien
- Optimiser les coûts liés aux interventions
- Différencier l'arrosage en fonction des plantes et de leurs besoins

UN TERRITOIRE RÉSILIENT ET DURABLE

- Améliorer la qualité de l'air et diminuer les températures en milieu urbain
- Préserver la biodiversité et favoriser la végétalisation en ville
- Garantir un bon niveau de qualité de vie aux habitants



**Jusqu'à 30 %
d'eau économisée
pour l'arrosage !**

selon une étude multi critère

Supervision - Espaces Vert

VOS AUTOMATES

Nom	Consommation arrosage programmé	Consommation théorique dernier arrosage	Consommation dernier arrosage	Date dernier arrosage	Taux d'humidité (seuil)	Consommation hors arrosage
cimetière de l'Ouest	30 litres	30 litres	30 litres	27/05/2019	44.83% (40%)	0 L
Jardin des Plantes	33 litres	33 litres	33 litres	04/07/2019	47.79% (25%)	1 L



FONCTIONNALITÉS DE LA PLATEFORME

- Afficher la cartographie des lieux équipés et de leurs informations
- Déclencher ou suspendre l'irrigation à distance de façon généralisée ou localisée
- Suivre ses consommations d'eau quotidiennes et mensuelles par poste d'arrosage
- Détecter des fuites d'eau et avertir automatiquement le gestionnaire de l'eau
- Adapter l'arrosage automatique en fonction du taux d'humidité et des prévisions météorologiques
- Disposer d'une plateforme multi-utilisateur avec différents droits d'accès aux informations
- Définir et modifier les paramètres d'arrosage (seuils d'humidité critiques, durée et horaires d'arrosages etc.)

LE SAVIEZ-VOUS ?

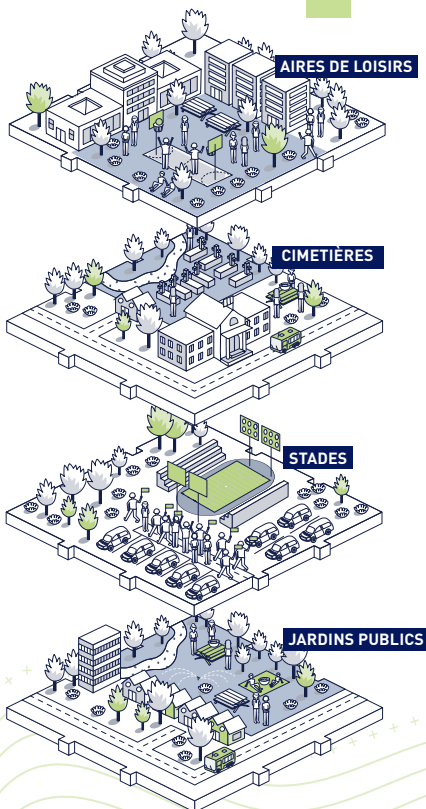
L'arrosage automatique standard ne garantit pas de subvenir aux besoins de la flore urbaine. Par exemple, les arbres n'ont pas besoin de la même quantité d'eau selon leur âge. Les paramètres d'arrosage s'adaptent et sont modifiables par vos équipes !

ON'connect™
spring

MODE D'EMPLOI

ON'connect™ spring est une solution complète, des dispositifs communicants au déploiement de plateforme de gestion des espaces verts. C'est une offre personnalisée, à l'échelle des smart cities pour un arrosage sur-mesure des parcs et jardins.

- 1 Etude en collaboration avec les équipes** en charge au sein de la ville afin de déterminer les besoins et de choisir les équipements adaptés
- 2 Installation de dispositifs communicants** (émetteurs, sondes d'humidité, etc.) en adaptation avec le matériel existant
- 3 Paramétrage de la plateforme numérique**
- 4 Formation des utilisateurs** pour une prise en main rapide de l'outil numérique



ILS NOUS FONT CONFIANCE



POTAGER DU ROI, VERSAILLES :

Créé en 1678, le potager continue de produire plus de 800 variétés de fruits et légumes. Classé monument historique, le « garde-manger » du roi accueille environ 45 000 visiteurs par an. Il abrite également l'Ecole Nationale Supérieure de Paysage. Le jardin ancestral devenu agro-écologique, a été le terrain d'expérimentation de la solution.



ANGERS LOIRE MÉTROPOLE :

Ville la plus verte de France*, Angers est dotée de 100m² d'espaces verts par habitant *intra muros*. La préservation de ce patrimoine végétal est au cœur des enjeux du projet Smart City lancé en 2019. Remporté par le consortium porté par ENGIE, SUEZ propose une approche anticipée, différenciée et centralisée de l'arrosage public visant à économiser par site jusqu'à 30% de l'eau utilisée.

*Observatoire des villes vertes, 2017