

---

Suez Eau France a développé à Bordeaux, depuis plus de 50 ans et au sein de l'une de ses plus importantes exploitations, une expertise interne dans le domaine de l'ingénierie des ouvrages d'eau et d'assainissement. Le Centre Technique Ingénierie (CTI) est désormais un centre de support technique de la Direction Technique Eau France, implanté sur 3 régions.

L'interaction entre les exploitants et ce pôle d'ingénierie est précieuse : les retours d'expérience des équipes de terrain garantissent une approche plus opérationnelle et optimisée de la conception, de la construction et de l'exploitation ultérieure des ouvrages.

L'intégration du CTI au réseau des centres techniques et d'expertise du groupe crée des synergies au sein de SUEZ et lui permet de bénéficier, d'accompagner et de contribuer aux résultats de la recherche et de l'innovation du Groupe.

---

---

## Contacts

### Patrice GUILHEM

Responsable CTI  
06 85 54 53 87  
patrice.guilhem@suez.com

### Stéphanie GUERNION

Responsable Pôle Usines  
06 79 44 84 37  
stephanie.guernion@suez.com

### Patrice LALANNE

Responsable Pôle Réseaux  
07 86 96 93 29  
patrice.lalanne@suez.com

---

# source d'expertise

CENTRE TECHNIQUE INGENIERIE

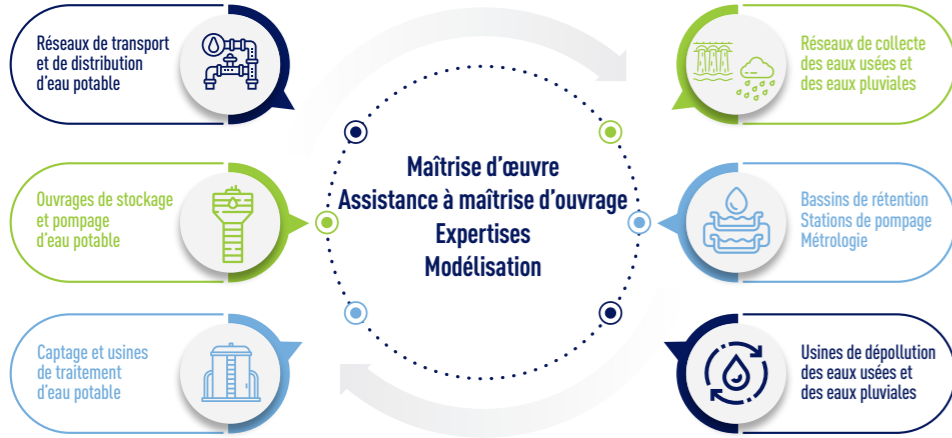
Credits photos : Agence ZPPA - Astoria Studio - François Passerini - haut-relief - Creation et Impression - Imprimerie Calet - Bordeaux





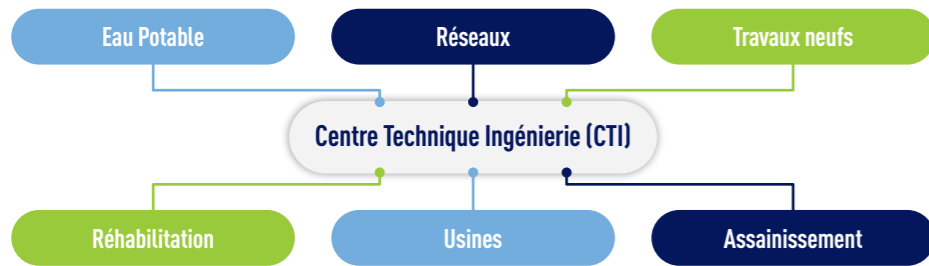
une activité concentrée

## sur le cycle urbain de l'eau



des compétences sur l'ensemble

## des domaines de l'hydraulique urbaine



## domaine d'intervention

Nos compétences et domaines d'expertises nous permettent d'intervenir à différents stades des projets et de proposer un accompagnement personnalisé en fonction du besoin : de la simple expertise ponctuelle à la prise en charge totale d'un projet jusqu'à sa mise en service.

Notre proximité avec les équipes d'exploitation est aussi un atout précieux, gage de proposition de solutions techniques réalistes, pratiques et optimisées, intégrant les retours d'expérience des opérationnels.

Le CTI intervient également sur des sessions de formations internes au groupe SUEZ (France et International) ou sur des formations externes (FSTT, OIEAU).

### Réseaux

Techniques de pose des réseaux d'eau et d'assainissement  
Travaux neufs sans tranchée  
Réhabilitation sans tranchée



### Hydraulique

Hydraulique et hydrologie  
Modélisation des réseaux d'eau et d'assainissement  
Sectorisation  
Modulation de pression



### Génie civil

Génie civil  
Fondations  
Géotechnique  
Diagnostic de structures



### Usine

Eau potable  
Eaux usées  
Eaux pluviales  
Pompage - Electromécanique - Electricité HT/BT  
Automatismes - Instrumentation



### Veille technique et réglementaire

Code des marchés publics  
Code de l'environnement  
Evolution technique



### Innovation

Qualification de produits  
Audit fournisseurs  
Accompagnement à la mise en œuvre de techniques et produits innovants



### Plans

Dessin DAO (Autocad, Covadis, ArcGis,...)  
SIG Cartographie  
Modélisation BIM  
Dessin 3D  
Infographie



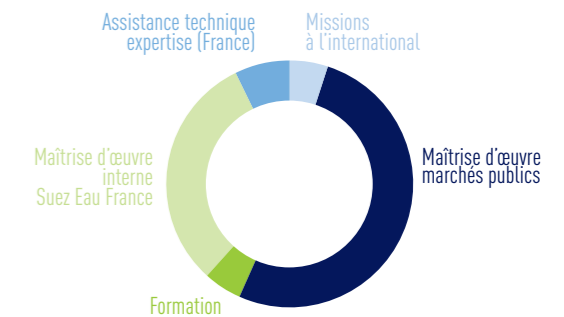
## implantation



## organisation

Centre Technique Ingénierie (CTI) est rattaché à la Direction Technique de Suez Eau France.

- 2 Pôles : Usines et Réseaux
- 30 personnes sur 3 sites
- Certification ISO 9001
- 9 qualifications OPQIBI dans le domaine de l'eau
- CA annuel : 2,5 Millions €  
une activité répartie environ :
  - 50% marchés publics
  - 50% d'ingénierie interne SUEZ



1965 Démarrage de l'activité d'ingénierie pour accompagner le développement des réseaux et ouvrages d'eau et d'assainissement sur les contrats de DSP de Bordeaux.

1992 Diversification des compétences et développement d'une expertise dans l'ingénierie des gros ouvrages de lutte contre les inondations urbaines.

2006 Développement de l'activité de support technique en national et à l'international.

2017 Rattachement du CTI à la Direction Technique, intégration aux centres d'expertises de SUEZ et rattachement des Equipes de Béziers et de Mougins au CTI.

